



# MURAVISTA

Laissez-nous vous rendre unique

# Bienvenue à vous !

Nous sommes enchantés de vous inviter à explorer de nouveaux horizons où l'architecture et l'art se marient pour créer des expériences inoubliables. Nous espérons que vous partagez notre enthousiasme pour ces opportunités passionnantes.

Nous avons en commun la création d'espaces qui dépassent les conventions et apportent élégance, originalité et valorisation à chaque projet. Muravista, spécialiste en art mural coté à domicile, partage cette vision et vous invite à découvrir les ponts qui peuvent être envisagés entre nos entités.

Notre équipe de 14 artistes de renom est prête à sublimer votre vision architecturale et à en valoriser l'unicité. Ensemble, nous pouvons surpasser les attentes et marquer ce segment par notre créativité et notre innovation pour une satisfaction client optimale.

Explorons ensemble et ci-après les synergies éventuelles. Nous sommes impatients de discuter de cette opportunité prometteuse pour donner vie à de nouveaux horizons architecturaux.



# OFFRE & LEVIERS



# QUI SOMMES-NOUS ?

NOUS CROYONS EN LA PUISSANCE DE L'ART MURAL COTÉ  
POUR TRANSFORMER LES ESPACES ET ENRICHIR NOS VIES

Bienvenue chez Muravista, l'agence qui sublime votre surface murale en une véritable galerie d'art.

Plongez dans notre vision où chaque pièce intérieure devient une toile vierge, source d'opportunité d'évasion artistique pour la création d'espaces uniques et inspirants.

Nous offrons d'une part, la possibilité unique de revisiter l'ambiance et l'atmosphère d'un espace de vie en collaborant avec des artistes cotés, régulièrement exposés en galeries et nous ayant choisi pour les accompagner, pour les épauler dans cette aventure.

De l'autre un accompagnement et un suivi au plus proche à chaque étape du processus, considérant la gestion d'un projet comme implicitement fluide et intuitive.

Nous sommes convaincus que de la complémentarité de nos prestations et des avantages que nous pourrions chacun en retirer.

Ouvrez les portes de votre imagination et laissez-vos murs devenir des témoins silencieux de votre créativité débordante.

# NOS VALEURS

NOUS CROYONS ÉGALEMENT EN L'IMPORTANCE DE PRÉSERVER LA LIBERTÉ ARTISTIQUE DE CHAQUE ARTISTE DANS UN CADRE BIENVEILLANT

Nous sommes profondément conscients de la valeur du « travail artistique » et de l'inspiration qu'il apporte à nos intérieurs. Chaque artiste avec lequel nous collaborons est respecté et honoré pour son talent et sa vision uniques car il est au centre de notre concept et a, grâce à notre accompagnement, l'opportunité de se concentrer sur son cœur de métier : la création.

C'est pourquoi nous travaillons main dans la main avec des artistes passionnés, leur offrant notamment une plateforme pour exprimer leur créativité tout en leur assurant une visibilité. Nous nous adaptons à leurs principes de fonctionnement lors des prestations pour une fluidité optimale.

La valorisation et l'unicité attendues par le client sont garanties par la délivrance d'un certificat d'authenticité qui vient ponctuer la prestation de l'artiste.

**« Nous croyons en la puissance de l'art mural pour transformer nos espaces et enrichir nos vies. »**

Ce respect et ce cadre bienveillant impliquent une offre sélective vis-à-vis du client puisque nous nous positionnons sur le concept fort d'amener au domicile du client le principe de la galerie d'art.



x = *istvan*

# UNE OFFRE QUI SORT DU LOT...

DES CHOIX FORTS POUR S'IMPOSER COMME LE PARTENAIRE PRIVILÉGIÉ QUAND ON PARLE D'ART MURAL COTÉ À DOMICILE

- › **Cœur de métier bien spécifique** : l'art mural coté à domicile
- › **Cible** : nous visons principalement les particuliers (CSP+) ainsi que les prescripteurs professionnels agissant dans un cadre luxueux tels que les cabinets architecturaux.
- › **Contexte actuel** : cohérent avec le contexte actuel, sortie d'une période de restrictions physiques qui ont fait émerger de nouvelles tendances et de nouvelles envies. Un contexte national et international de plus en plus agité et complexe, l'art est vécue comme une des valeurs refuges.
- › **Panel d'artistes cotés** :
  - › **Présence dans notre line-up de 14 artistes, ni plus, ni moins.** L'idée est chez nous de pouvoir proposer d'un côté un panel d'univers le plus large possible mais sans qu'ils se cannibalisent entre eux ; et d'un autre côté nous tenons également à assurer un accompagnement continu et qualitatif auprès de chacun d'entre eux.
  - › **Tous nos talents sont multi-exposés en galeries en France et à l'International** (solo show, group show) et sont donc valorisés avec une cote qui leur est appliquée. La progression artistique de chacun d'entre eux garantit une œuvre unique et dont la valeur augmentera dans le temps.

## LE RESPECT DE CETTE LIBERTÉ ARTISTIQUE & LA BIENVEILLANCE AUPRÈS DE NOS ARTISTES ENGENRENT LA SÉLECTIVITÉ DE NOTRE OFFRE

- › **Accompagnement physique du client** : pas de chat avec un bot, ici l'accompagnement est physique (visio, pré-visite) et continu tout le long du processus, effet catalyseur de l'agence qui agit comme un tampon entre le client et l'artiste.
- › **Accompagnement et valorisation de l'artiste** : chez nous l'artiste est chouchouté, il est mis en avant comme le grand artisan du projet (ce qu'il est) via notamment des profils en ligne de qualité, référencés avec les galeries partenaires, incitant le prospect à l'immersion dans chacun de leur univers pour un engagement optimal.
- › **Accès à des artistes valorisés à l'international et non-présents sur notre site** :  
L'Atlas, Skio, of, Kitsune, Seb Toussaint, Skaro, Jane Puylagardre, Sylvain Piget





# ARTISTES MURAVISTA

# ARTISTES COTÉS DE NOTRE LINE-UP

AMAURY  
DUBOIS



O'GRINGO



GOMAD



ISTRAILLE



ENSEMBLE  
REEL



KANOS



DAVE  
BARANES



TIM MARSH



SERTY-31



POTER

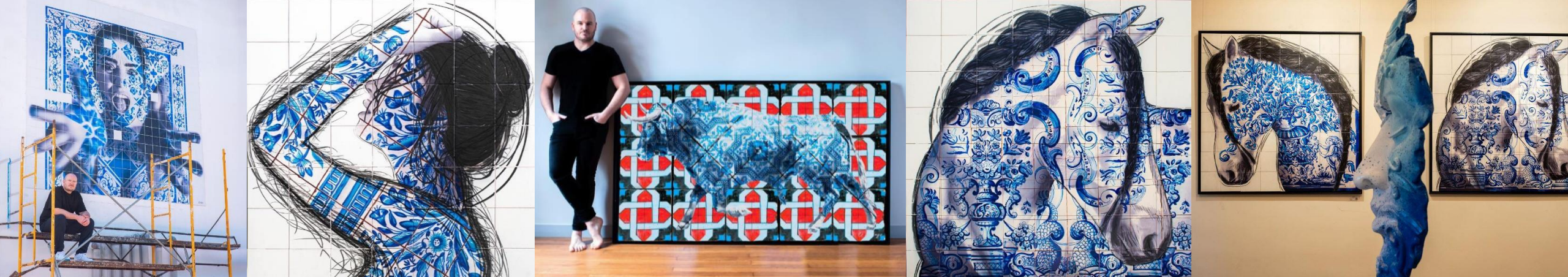


PSOMAN



STEWARTH





O Gringo



Je suis O Gringo, mais vous pouvez m'appeler Bastien Tomasini. Je suis né en 1988 à Nice, sur la merveilleuse Côte d'Azur française. Depuis ma naissance, j'ai été fasciné par la beauté des lieux emblématiques, les décors magnifiques et les pièces historiques qui peuplent notre monde.

Mon voyage artistique a commencé à travers mes voyages. En parcourant le globe, j'ai découvert une passion profonde pour la préservation de la mémoire de ces lieux spéciaux qui marquent notre histoire. C'est alors que je suis tombé amoureux de la tradition ancienne des Azulejos, ces petites tuiles émaillées peintes à la main qui ornent les bâtiments méditerranéens. Elles racontent des histoires anciennes et magnifiques, et j'ai senti que c'était là où je devais puiser mon inspiration.

*« Mes mosaïques sont un reflet de mon parcours à travers le pays des Azulejos »*

Chaque motif que j'ai découvert lors de mes expéditions trouve sa place dans mes créations, révélant ainsi des fragments de mon histoire personnelle. Mais ce n'est pas tout, j'ai choisi d'utiliser le corps humain comme toile pour exprimer mon art. C'est à travers lui que je tisse des récits d'amour, des récits où se mêlent spiritualité, histoire et modernité.

Mon processus artistique est profondément enraciné dans la recherche historique. Je m'immerge complètement dans des lieux historiques qui m'inspirent, comme le majestueux Musée national des Azulejos de Lisbonne. Là-bas, je mémorise chaque détail que je découvre sur les murs pour enrichir graphiquement et historiquement mon histoire d'amour.

Ainsi, chaque œuvre que je crée est le résultat de mon voyage à travers le temps et l'espace, une manière pour moi de partager les émotions que ces lieux et ces histoires ont suscitées en moi. Je vous invite à découvrir mon univers artistique, où le passé et le présent se rejoignent pour créer quelque chose de tout à fait unique.



## GALERIES / MUSEES

- > Museu Nacional Azulejo
- > Galerie Bartoux
- > Redwood Art Group
- > Luka Art Gallery
- > K-Art Gallery
- > Ellia Art Gallery
- > Gallery Art Catto

**MORE INFOS >**



x

Gringo



X Gringo



Je me présente sous le nom de GOMAD, également connu sous le nom de Marcus Debie, un artiste hollandais daltonien, dont les premiers pas dans l'existence furent guidés par les horizons du sud des Pays-Bas.

À ce jour, je m'épanouis en tant qu'artiste urbain et muraliste international, déployant mon talent à travers des fresques et des œuvres picturales, ornant festivals et expositions aux quatre coins du monde, là où l'art me conduit!

C'est sous l'influence prégnante du documentaire sur le graffiti intitulé 'Style Wars' que ma trajectoire artistique a pris son envol, dès l'année 1985, au sein de la scène graffiti du sud des Pays-Bas, où je suis reconnu comme l'un des pionniers éminents.

Mon œuvre, cristallisant l'apogée du post-néo-graffitisme, se caractérise par la fusion d'images photoréalistes représentant tant des êtres humains que des animaux et la nature, dans une configuration surréaliste.

Elle s'inscrit en opposition aux formes organiques, s'inspirant d'une composition ancienne des maîtres néerlandais. L'alliage dynamique et singulier de la peinture à l'huile, des acryliques et des aérosols confèrent à mes créations une originalité indéniable.

Depuis 2014, c'est en tandem avec ma partenaire et épouse, Nancy Montforts, que nous gouvernons d'une main artistique le studio d'art urbain GOMAD.

Les fruits de notre collaboration unique, que ce soit à travers nos peintures murales imposantes ou nos créations d'art urbain minutieusement élaborées, ornent les paysages visuels des Pays-Bas, de la Belgique, du Luxembourg, de l'Allemagne, de la France, de l'Angleterre, de l'Irlande, de l'Italie, de la Croatie, de l'Albanie, de la République tchèque, de la Bulgarie, de la Suisse, de la Suède, de la Grèce, de l'Espagne, des États-Unis et de l'Australie !

Notre empreinte artistique transcende les frontières, laissant dans son sillage une présence vibrante et captivante à travers divers horizons culturels et géographiques.



## GALERIES / MUSEES

- > CGA Gallery, Nice & Paris
- > M35 Galleri & X23 Gallery
- > Urbaneez Group Show
- > Art'Otel Amsterdam
- > Galerie Sakura
- > Akutiga Gallery
- > Edgar Degas Museum

[MORE INFOS >](#)



x



**MOCK-UP**







AMAURY  DUBOIS



Artiste peintre français, il se plaît à peindre la vie en mouvement.

D'une chambre recouverte de graffitis aux tableaux contemporains visibles aux 4 coins du monde, Il offre des oeuvres pleines de vie et de couleurs, toutes empreintes de sa signature : le « Courbisme ».

Son style suscite la curiosité des médias qui brossent le portrait élogieux d'un artiste toujours en mouvement. Ideat, France 2, le Figaro, M6 au 12h45, Geo Magazine, Elle Déco, l'ont mis en avant. Une couverture médiatique relayée notamment par la Une de «Art magazine» et la 1ère page de «Beaux Art Magazine» Amaury Dubois est un artiste peintre qui dépeint à sa manière le monde qui l'entoure.

La couleur, le médium symbolisant sa façon de voir le monde. La genèse de l'art d'Amaury Dubois se situe au point de rencontre de ses années, à se nourrir des couleurs de la rue sur son skate la journée, et entre les pages des livres d'histoire de l'art, le soir.

Sa courbe crée ce lien visible, telle une ligne de vie entre la Figuration libre, l'Abstraction et le Street art, une manière de lier et explorer ses influences. Son style lui permet d'être libre de voyager dans l'histoire de l'art ; de Hans Memling en passant par Jon One.

L'artiste ne se considère pourtant ni comme un street artiste, ni comme un artiste d'atelier ou autres étiquettes, mais juste comme un artiste qui se sert de la couleur pour explorer sa passion pour l'art. Peu importe le support.

L'artiste ne se laisse pas ranger sur les étagères d'un courant artistique, son oeuvre plurielle ne laisse enfermer dans aucune case.

Depuis ses débuts, il n'a eu cesse d'explorer les médiums, fuir l'ennui et le confort créatif en multipliant les univers à l'aide de sa courbe... Sa ligne de vie entre la réalité de la surface et les profondeurs de l'imaginaire...



## GALERIES / EXPOSITIONS

- > Maison Alexandre
- > Mulan Gallery
- > Gallery Momentum
- > Galerie d'art 3838
- > Galerie Wagner
- > Next Street Gallery

[MORE INFOS >](#)





X AMAURY DUBOIS





*Istraille*



Istraille est un peintre, dessinateur, graffeur qui évolue dans un univers coloré, urbain et qui, à travers son art, croque son monde avec dynamisme, force et générosité.

Il commence sa vie d'artiste en autodidacte, en réalisant des graffitis & des fresques murales ; ce qui lui a permis d'acquérir les bases du dessin et de la peinture et d'intégrer une école d'art.

Il va ensuite, pendant longtemps, lutter entre ses deux passions que sont le street art & la peinture classique, l'entraînant ainsi à développer son propre style. Né alors un savant mélange, parfaitement choré-graphié d'art urbain & d'art classique, des portraits riches et puissants.

Sa technique, à la croisée du figuratif et du graphique, voire presque abstrait dans certaines parties de la toile; est utilisée afin de marquer la force et l'émotion.

Son univers est un contraste visuel qui trouble et interpelle le spectateur par le mélange harmonieux, exprimant des œuvres lumineuses

L'art d'Istraille devient alors une véritable passerelle entre l'art urbain et l'art classique, & fait fi des étiquettes se concentrant sur la composition des couleurs, des formes...

Il transcende ses modèles, pour faire jaillir une émotion vive par ses merveilleux portraits. Cherchant ainsi à sublimer ses peintures grâce à sa touche picturale unique, il y apporte sensibilité & force. Sa touche street-art mêlée à ses coups de pinceaux figuratifs créés des oeuvres dynamiques, colorées & pleine de vie.



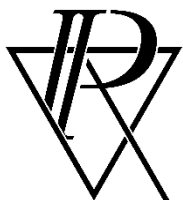
## GALERIES / EXPOSITIONS

- > Art Club Gallery
- > Signature Fine Art
- > Fine Arts Sélection
- > Mariott
- > Maison Drouot
- > Art Life Gallery

**MORE INFOS >**







Ensemble Réel est un duo fraternel, lié par la peinture au-delà du lien de sang. L'un gaucher et l'autre droitier c'est avec passion, poésie et provocation qu'ils décident de commencer à peindre individuellement avant de former l'artiste ambidextre qu'ils sont devenus aujourd'hui. En peignant à deux mains ils décident de réunir leurs deux univers, à la fois proche par les idées et différents par le style graphique.

Tous deux inspirés par les codes de l'art urbain, l'un fige la réalité d'un instant tandis que l'autre le détourne en travaillant des éléments graphiques dénotant volontairement du reste de l'œuvre. Cette alchimie entre leurs deux univers, qui marque l'identité reconnaissable d'Ensemble Réel, offre un subtil mélange de poésie et de fatalité.

Leur univers est reconnaissable par la fusion et le contraste d'un univers coloré tout en rondeur et celui d'une peinture qui se veut plus réaliste. Le tracé souple de l'un permet de travailler une chromatique, de lier le visage, de s'embarquer dans un espace onirique, inspirant et surréaliste.

Les déchirures quant à elle viennent finalement marquer une rupture pour donner contrastes et profondeur à l'œuvre.

Si leur façon de travailler ensemble autour d'une œuvre s'effectue de manière fluide et spontanée, c'est autour de la dualité, de la déstructuration et du contraste qu'ils axent leur recherche afin de faire ressortir de ce chaos une certaine harmonie.

L'ensemble amplifie l'émotion et accroche le regard, permettant à chaque spectateur de trouver sa propre lecture, d'ouvrir son esprit à la réalité complexe de la figure de l'œuvre.

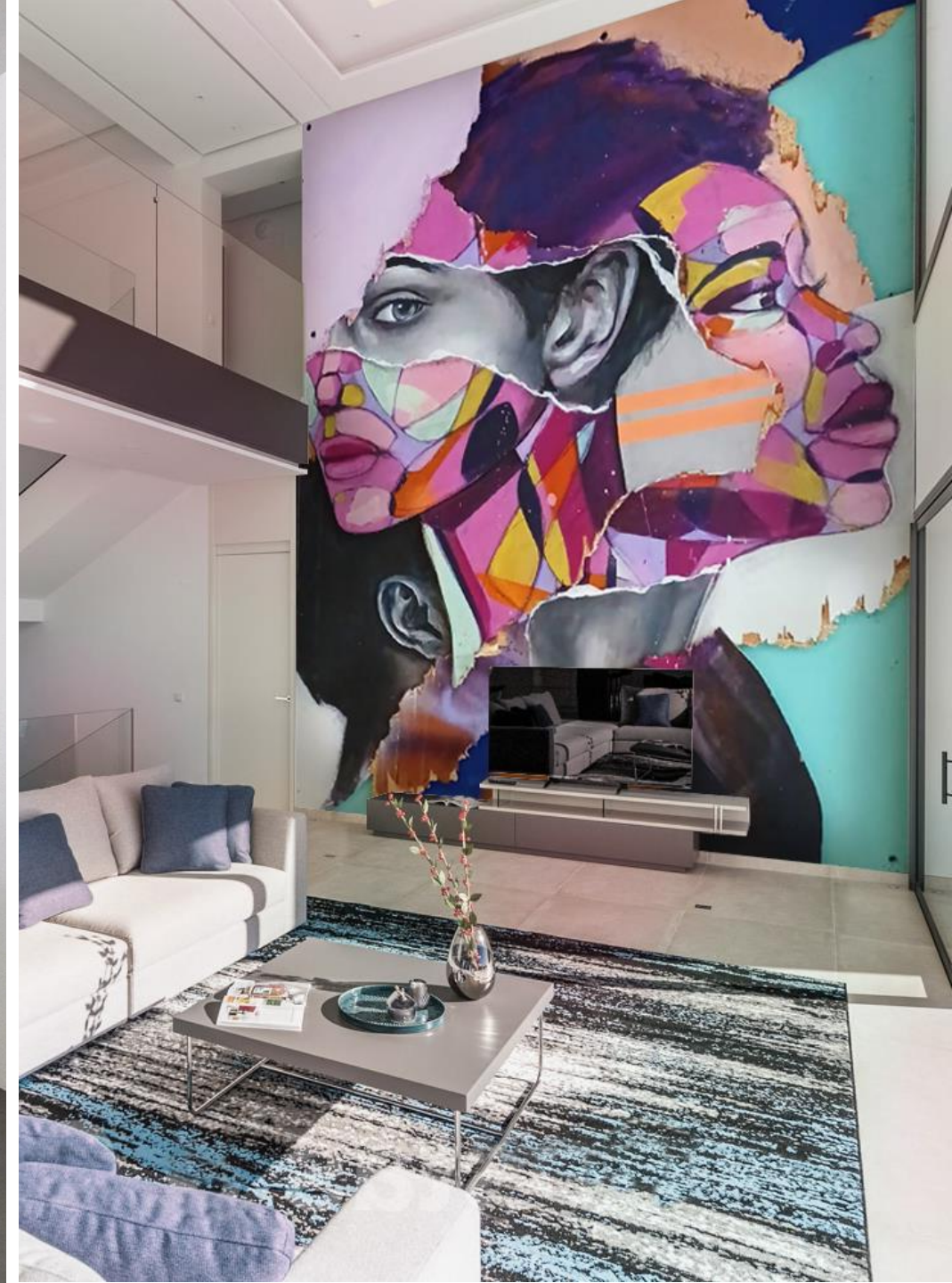
Sublimier une âme éprise de liberté et sa défiance à l'égard des autres, dépeindre la mélancolie d'un instant, questionner la féminité de chacun, symboliser la puissance qui sommeille en soi, détourner les figures classiques...



## GALERIES / EXPOSITIONS

- > Galerie Sakura
- > Urban Signature
- > Galerie Roussard
- > Sylphe Galerie
- > Ros Lucie Events

[MORE INFOS >](#)









Jim Marsh



Tim Marsh est né à Paris, il développe ainsi un style architectural très personnel, composant ses œuvres sur la base de formes géométriques, de motifs et de lignes complexes et dynamiques qui plongent le mouvement dans les profondeurs de ses œuvres bidimensionnelles.

L'artiste Tim Marsh, plongé dans l'univers vibrant de la création, façonne des ambiances théâtrales à l'aide d'une palette de couleurs empreinte de rétro, qu'il applique avec des bombes, de la peinture et des marqueurs.

Son talent s'exprime à travers des compositions marquées par un mélange audacieux de techniques, où l'œuvre se développe grâce à l'utilisation de matériaux et de supports spécifiques tels que le ruban, les pochoirs et les acryliques.

La quête constante d'innovation guide Tim Marsh dans l'exploration de nouveaux supports et l'expérimentation continue de son processus créatif. Son passé dans les sports extrêmes transparaît dans ses œuvres peintes sur des planches de surf, de skate et sur des objets à la conception fonctionnelle.

Inspiré par les espaces urbains, l'artiste transpose ensuite son iconographie en de vastes fresques murales et autres supports urbains. En 2016, il pose ses pinceaux à Barcelone, en Espagne, amorçant ainsi un périple artistique à travers le monde. De festivals en performances, il laisse sa trace créative sur presque tous les continents.

Actuellement résidant et travaillant à Barcelone, Tim Marsh continue d'expérimenter et de perfectionner ses techniques, invitant les spectateurs à plonger dans l'éclat des couleurs et à réfléchir aux peintures qui, principalement, capturent l'essence des événements mondiaux.



## GALERIES

- > Artevistas (BARCELONE)
- > L'Epicerie Fine (HONG-KONG)
- > Galerie Sakura
- > Urban Signature

[MORE INFOS >](#)







Après avoir fait ses 1ers pas en 1989 au détour des rues de son quartier en véritable autodidacte, il apprit ses codes sur le tas, en chinant de terrains vagues en terrains vagues ; et se lança sous le nom de « Serty » en 1991, arpentant les sous-sols de son district devenu son « playground » préféré, recouvrant les murs de graffs sur les traces de son aîné « Jackson ».

À partir de 2000, il affina son univers artistique et aborda alors le graffiti avec une démarche de plus en plus constructive, ce qui lui valut d'être reconnu pour son style graphique aux lignes nettes et précises. Formé et diplômé en Arts Graphiques en 2003, il se spécialise en design graphique et réalise de nombreux projets pour le compte de grands groupes (logo Planet Sushi en 1998, Sony, Gas Bijoux, SNCF, Le Shop, Triiad, Homecore, Santi, Espace V.O Galeries Lafayette, Bindi, Wad, Léo Burnett, MyMilkyWorld™, ...), qui lui permettront de développer un langage graphique méticuleux et ordonné qu'il utilise dans ses productions personnelles.

De 2004 à 2013, il enchaîne les aller-retour aux États-Unis où il se forme aux techniques du muralisme pendant près de 10 ans, et après avoir réalisé sa plus grande fresque (500m<sup>2</sup>) pour la ville de Houston, il rentre en France et développe alors dans son atelier du 6Bis à la gare des Ardoines, une technique qui lui fut propre et qui a su déterminer et influencer son style dans sa démarche. On reconnaît ses œuvres que l'on pourrait qualifier de graffico-abstraites, faisant appel à des couleurs vives et contrastées, des lignes pures entrecroisées, des plans déstructurés par des explosions de formes graphiques, et par l'utilisation de peinture phosphorescente qui révéla lors de sa 1ère exposition en 2014 à l'Espace Confluence, son travail dans l'obscurité par une double lecture ultra graphique donnant à celles-ci un aspect vraiment unique.

En décembre 2018, Serty31 concrétise son rêve en réalisant une fresque dans le très célèbre quartier de Wynwood à Miami, lors de l'événement ART BASEL. Depuis, il est représenté par la Galerie Lélia Mordoch pour laquelle il a réalisé une œuvre sur le mur extérieur de la Galerie durant Art Basel Miami 2019, puis exposé 2 nouvelles œuvres pour Art Wynwood au côté de Miss.Tic, L'Atlas, et Mr. D pendant l'exposition « 4 FRENCH STREET ARTISTS IN MIAMI ».

En 2020, lors de la Foire ART PARIS qui se déroulait au Grand Palais, il a gravi la quête de son ascension en étant exposé dans ce lieu unique qui berça l'imaginaire de son enfance, en y présentant une œuvre spécialement réalisée à cette occasion au côté de sa galeriste Lélia Mordoch.



## GALERIES / MUSEES

- > Reeves Art+Design
- > Lelia Mordoch Gallery
- > Goldshteyn Saatort Gallery
- > Galerie Vincent Tiercin
- > Maison Drouot
- > Urban Signature
- > Galerie Sakura

[MORE INFOS >](#)





# KANOS.



Au cœur de la ville, l'âme d'Alex Kanos trouve son inspiration. Dans ce milieu où les règles se bousculent, se superposent et finissent par s'effacer, il puise sa créativité.

La rue, en perpétuelle évolution, absorbe tout sur son passage, transformant son apparence au fil du temps.

Dans ses œuvres, Kanos cherche à capturer cet univers urbain en fusionnant des éléments organiques avec la mécanique, créant ainsi une vision de notre futur où les machines et les êtres humains se fondent en une nouvelle espèce.

Mais au-delà de cette transformation, il s'interroge sur la capacité de l'humanité à préserver sa bonté, sa décence et son humanité.

S'inspirant grandement d'Alphons Mucha, du mouvement Cyberpunk et des théories du transhumanisme, Kanos s'efforce de dépeindre les défis à venir auxquels l'humanité sera confrontée au cours des prochains siècles.

Découvrez l'œuvre d'Alex Kanos, alias "iKanoGrafik," un artiste qui continue d'explorer et de laisser sa marque sur la ville, à la recherche de réponses aux questions qui façonnent notre avenir.



« THE ROAD WARRIORS »

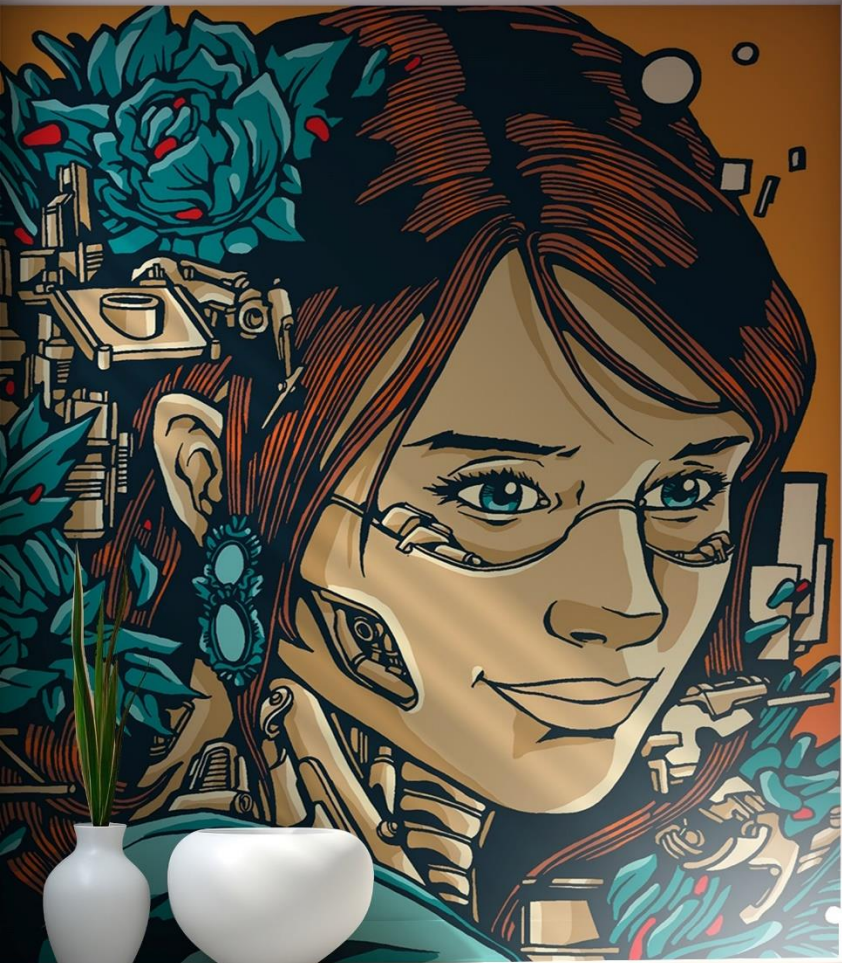
- > 2018
- > 2019
- > 2023

Tour de l'Ouest Américain  
> 10 villes !

[MORE INFOS >](#)









Psoman



Né en 1981 à Bruxelles, en Belgique, Psoman est un muraliste, peintre et illustrateur qui réside actuellement à Séoul, en Corée du Sud.

Son parcours artistique est marqué par sa fascination pour les animaux portant d'immenses cités sur leurs épaules, une métaphore visuelle puissante pour exprimer le fardeau de la vie urbaine contemporaine.

Il a obtenu son diplôme en design graphique en 2001, ce qui a marqué le début de son voyage artistique. Depuis lors, les œuvres de Psoman ont été présentées dans de nombreux festivals et expositions, laissant leur empreinte sur les murs de divers pays en Europe et en Asie.

Ses créations immersives transportent les spectateurs dans des mondes fantastiques, chaque toile étant une invitation à explorer son univers expérimental où l'imagination se mêle harmonieusement à la poésie.

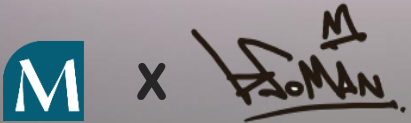
Malgré l'apparence stylisée de son travail, Psoman reste profondément ancré dans la réalité du monde qui l'entoure.

Ses fresques murales comportent souvent des messages sociaux, abordant des problématiques contemporaines telles que le changement climatique, l'urbanisation effrénée et l'impact dévastateur de l'activité humaine sur la nature.

À travers ses représentations d'animaux portant d'énormes cités, Psoman attire l'attention sur le caractère insoutenable de notre mode de vie moderne tout en offrant une vision d'une coexistence plus harmonieuse entre les êtres humains et la nature.



[MORE INFOS >](#)





Aux origines de la passion de Stew pour le graff, il y a l'échappée : celle offerte par l'extérieur et celle symbolisée par les trains qui sillonnent les voies, traversent le champ de vision en un instant.

C'est ainsi l'idée de l'éphémère qui va conduire l'artiste à se munir de bombes aérosol pour tenter de happer la grâce du moment. L'expérience du jeu et de la liberté transformera au fil des années l'apprenti graffeur en street-artiste accompli.

Avec des personnages inspirés de divinités shinto, de geishas ou de samourais et de carpes ou oisillons, l'art de Stew repose sur une sagace appétence pour la culture asiatique et notamment japonaise.

Les estampes, et plus précisément les portraits et postures des personnages du "vieux fou de dessin" Hokusai, sont de réelles sources d'inspiration pour lui.

Mais l'univers artistique de Stew ne se cantonne pas à une simple reproduction d'un héritage traditionnel. Il ouvre les portes à un mélange passé/présent, orient/occident. Ce métissage temporel et culturel offert au passant est une invitation à la rencontre et à la réflexion sur notre manière de vivre. Se définissant comme un infograffeur, Stew travaille le pochoir, la peinture, l'affiche, la sérigraphie.

Il est de plus en plus sollicité pour réaliser des oeuvres de grande envergure, tel un héron de 52 mètres de haut ou le Jizo de la Tour Paris 13.



## GALERIES / MUSEES

- > Galerie Goslin Kunst
- > Urban Signature
- > Exit Art Contemporain
- > Mairie Ivry s/ Seine
- > Abbaye St-Martin à Laon

[MORE INFOS >](#)





"Poter"



Passionné par la création graphique depuis son adolescence, a d'abord pratiqué le graffiti et affûté son lettrage signature sur les bâtiments désaffectés avant de suivre une formation en arts appliqués et aux Beaux-arts de Lyon.

Sa vie active de graphiste créatif et directeur artistique en semaine ne l'a pas empêché de poursuivre ses expériences de graffeur le week-end : il s'est ainsi rapidement imposé comme une référence sur la scène artistique lyonnaise.

Régulièrement sollicité pour des collaborations, des fresques urbaines, des participations aux festivals de street art, il affirme peu à peu la singularité de son langage plastique à travers des compositions structurales de formes et motifs simples aux couleurs éclatantes.

Aujourd'hui artiste à part entière, il développe en atelier une oeuvre picturale qui s'inscrit dans la lignée de l'abstraction géométrique et de l'art concret. Ses toiles déploient une disposition arithmétique de formes en aplats mises en tension par un rapport singulier entre lignes pures et couleurs franches.

L'artiste signe un propos esthétique universel de plans fractionnés et ponctués par une rythmique de formes et de couleurs, jouant des effets de répétition et de symétries.

Simon Poter explore le pouvoir dynamique d'une palette limitée de couleurs qu'il séquence en mouvements comme dans une partition musicale, avec une prédilection pour les jaunes, incontournables dans ses assemblages, les roses, les turquoises, les bleus.

L'artiste revendique une oeuvre éminemment contemporaine qui trouve pourtant des affinités électives avec les références intemporelles du Bauhaus, d'artistes comme Kandinsky, Vasarely, Matisse ou Poliakoff.

Les oeuvres de Simon sont empreintes à la fois de la rigueur de l'abstraction géométrique et de la jubilation à composer, en puisant dans une bibliothèque de formes et une gamme de couleurs vibrantes, des effets graphiques éclatants et ludiques qui sont un antidote à la grisaille de nos environnements.

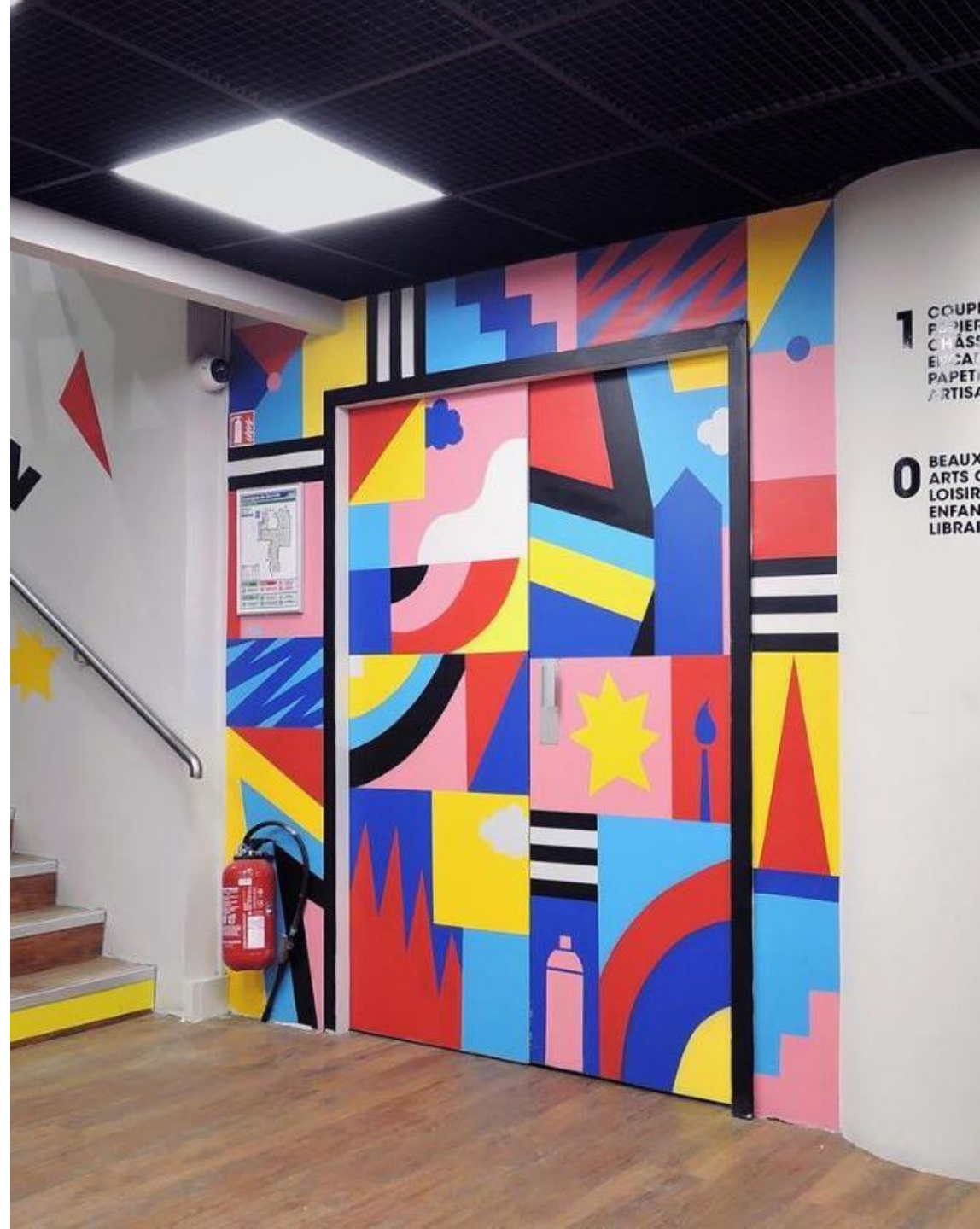
Son langage visuel captive les regards par une cinétique géométrique qui nous entraîne irrésistiblement dans un jeu polychrome radieux.



## GALERIES / MUSEES

- > Hatchikian Gallery
- > Urban Signature
- > Galerie 22m2
- > Art by Friends
- > Abstract Shutters
- > Le Réservoir
- > Superposition Gallery

[MORE INFOS >](#)



x

"Lotop"



M x "Lolap"





# TAKIR



Artiste issue du graffiti Takir peint dans la rue depuis 2006. Ce mouvement tient une place principale dans son travail artistique et a transformé son quotidien ainsi que son rapport à la ville.

En déambulant à la découverte de nouveaux espaces la ville lui apparaît comme un terrain de jeu, un labyrinthe infini regorgeant de possibles aventures.

Mes œuvres s'inspirent de l'idée du labyrinthe.  
À l'instar du flâneur urbain, je souhaite que le spectateur explore et se perde dans l'œuvre.

Aujourd'hui, il vit entre Paris et Medellin à la recherche de nouveaux espaces à peindre à travers le monde.



## GALERIES / MUSEES

- > Galerie Sakura
- > Le Lavomatik
- > Galerie Rêve Lucide
- > FluctuArt



[MORE INFOS >](#)





# ARTISTES NON-PRÉSENTS SUR NOTRE SITE MAIS DISPONIBLES A LA DEMANDE

L'ATLAS



HOPARE



COFEE



SKIO



SYLVAIN  
PIGET



SEB  
TOUSSAINT



# ... POUR UNE CIBLE ++

PROPOSER À NOS PRESTATAIRES UNE PRESTATION UNIQUE EN REVISITANT LA SURFACE MURALE DE LEUR CLIENT AVEC UN FORT PRISME ARTISTIQUE.

- › Proposer à nos prescripteurs professionnels une prestation unique en collaboration avec un artiste, avec pour objectif de transformer, avec un fort prisme artistique, une surface murale prédéfinie d'un logement dans l'optique d'une double valorisation :
  - **Bien-être** : avec une œuvre qui viendra littéralement transformer l'ambiance de votre intérieur
  - **Immobilière** : puisqu'elle valorisera la valeur d'acquisition de votre logement.

Une équipe commerciale aux petits soins et une line-up **d'artistes talentueux et cotés** nous permettent d'offrir une grande **variété d'inspirations artistiques** et de styles uniques, répondant de facto à la plupart des besoins artistiques. Nous assurons une présence continue tout au long du parcours, nous adaptant donc à chaque client et à chacun de leurs besoins spécifiques.

Chaque prestation sera ponctuée par la **délivrance d'un certificat d'authenticité** témoignant de son unicité, de sa valeur artistique et de son origine authentique, offrant ainsi l'assurance d'une **acquisition précieuse**, d'une véritable pièce d'art authentique pour sublimer son intérieur.

# LEVIERS MAJEURS

« SI NOUS VOULONS QUE LE CLIENT SIGNE POUR UNE PRESTATION PREMIUM, IL DOIT POUVOIR SE PROJETER VISUELLEMENT SUR CE QU'IL ACHÈTE »

## > LA MAQUETTE

C'est **THE** élément déclencheur de l'achat, elle comprend deux propositions créatives par pièce mais n'autorise de la part du client aucun retour qui viendrait dénaturer l'inspiration artistique proposée.

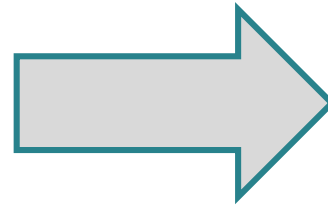
Ce kit de mise en situation comporte :

**Un version à plat** : une version à plat de la création qui sera appliquée lors de la prestation au domicile du client et qui répondra aux inspirations choisies par ce dernier.

**Un « mock-up » fait par Muravista** (mise en situation avec un rendu au plus proche du réel) qui va permettre au client de se projeter rapidement dans la future transformation de sa surface murale et de décider ou non de l'achat du reste de la prestation : retouche effectuée par PAO sur l'un des visuels de la cliente avec l'intégration du dessin de l'artiste.

Prestation ponctuée par l'envoi d'une brochure au format PDF et qui reprendra les principaux éléments de la demande ainsi que les propositions créatives de nos artistes.

# VISUEL CLIENT



# MAQUETTE



# > LA PRESTATION À DOMICILE

NOUS PROPOSONS LITTÉRALEMENT À NOS CLIENTS DE BÉNÉFICIER D'UNE VÉRITABLE ŒUVRE D'ART DANS LEUR INTÉRIEUR, RIEN DE MOINS.

Grâce aux différentes informations recueillies par Muravista lors de la demande initiale de rappel, lors des debriefs et de la pré-visite, tout est fait pour que la prestation se passe de la meilleure des façons. Nous communiquons de manière constante pour une transmission optimale de l'info pour un effet de réassurance maximum.

Voici les aspects sous notre responsabilité pendant la prestation au logement du client :

- › **Transport du matériel et des matériaux en toute sécurité au domicile du client (échafaudage, échelle), sans laisser de trace dans le logement et dans les parties communes.**
- › **Mise en place et débâchage des protections optimales des pièces concernées et des surfaces exposées** pour ne laisser aucune trace sur les sols, murs et plafonds.  
*(Ex : utilisation d'une bombe spray = bâcher tout le sol et les mobiliers nécessaires)*
- › **Production d'une œuvre murale** selon le modus operandi convenu entre les parties
- › **Prise régulière de photos** : en amont, pendant et a posteriori de la prestation
- › **Délivrance J+7 d'un certificat d'authenticité** qui viendra ponctuer la prestation artistique



[www.muravista.com](http://www.muravista.com)



# RÉFLEXION & DÉCISION



# MURAVISTA : UN PRESTATAIRE VALORISANT & NOVATEUR

## 1. Concept et objectifs communs mais avec des moyens différents pour y arriver

- › L'art mural coté à domicile comme générateur de coup de coeur
- › Une cible commune et complémentaire : un besoin d'unicité et d'exclusivité ressenti par cette cible

## 2. Un accès à des artistes cotés dans une optique de valorisation client

- › Mise en place et gestion d'un créneau de disponibilité dans leur planning annuel
- › Artistes régulièrement exposés dans certaines des plus importantes galeries françaises et internationales et cotés sur Artprice notamment (Galerie Bartoux, Lelia Mordoch, Drouot, Redwood Art Group, Signature Fine Art...)
- › Indice de valorisation (cotation) basé sur leur valeur d'exposition en galerie
- › Délivrance d'un certificat d'authenticité garantissant la valeur de l'oeuvre

### **3. Une alternative novatrice et valorisante au papier-peint « traditionnel »**

- › Par définition une œuvre d'art est unique, vos recommandations auprès de vos clients le seront donc tout autant.

### **4. Evolution de votre image de marque**

- › Identification comme un acteur novateur et de qualité
- › Favorisation du bouche-à-oreille et du principe de recommandation

### **5. La collaboration avec un une équipe compétente et passionnée**

- › Un accompagnement et un suivi constant : à disposition constante en cas de question, évolution quelconque sur le projet, autant pour l'artiste que pour nos clients.
- › Contact disponible et réactif quant aux demandes reçues
- › Une équipe qui a le sens du détail et l'amour du travail bien fait

## **SYNERGIES ARTISTIQUES**

(Créativité réciproque,  
émulation artistique)



## **VALORISATION PROJET**

(Accès à des artistes cotés  
qui garantiront l'unicité  
de l'œuvre)



## **FIDÉLITÉ & PARRAINAGE**

(Fidélité et favorisation  
du bouche-à-oreille)



## **SATISFACTION CLIENT RENFORCÉE**

(Dépasser les attentes clients en  
combinant le talent artistique  
de Muravista avec votre  
expertise architecturale )

**RENDEZ-NOUS VISITE SUR  
NOS RÉSEAUX !**





Laissez-nous vous rendre

UNIQUE

L'art mural enfin à domicile

[muravista.com](http://muravista.com) 





Merci de votre  
attention !

**CONTACT**

[matthieu@muravista.com](mailto:matthieu@muravista.com)

06 66 80 60 53

